



PAR LA POSTE

Coopérative d'Habitation Station N° 1

À Comité de sélection
100-2111, av. d'Orléans
Montréal, Québec H1W 3S1

Par courriel

selection@station-1.org

Tel :514-597-3392

Annonce logement pour personne à mobilité réduite majeure **Coopérative Station no.1**

4 ½ accessible et adaptable à louer dans Hochelaga-Maisonneuve

Pour personne en fauteuil motorisé, manuel ou autre déficience majeure nécessitant un logement ACCESSIBLE ET ADAPTABLE.

Date limite pour le dépôt de votre demande : 21 juillet 2023

Logement non-subventionné

- ✓ Logement 41/2.
- ✓ 2 CC (Personne seule, couple)
- ✓ Superficie de 68.2 mc (732 pieds carrés).
- ✓ Avec ascenseur.
- ✓ Salle de bain **accessible et adaptable.**
- ✓ Balcon accessible.
- ✓ 964\$/mois avec rabais de membre 664\$/mois.
- ✓ Près des commodités et des services.
- ✓ Possibilité de subvention **si disponible**

NOTE: Ce logement peut faire l'objet d'une demande d'adaptation au Programme d'Adaptation Domiciliaire (PAD).



PAR LA POSTE

Coopérative d'Habitation Station N° 1

À Comité de sélection
100-2111, av. d'Orléans
Montréal, Québec H1W 3S1

Par courriel

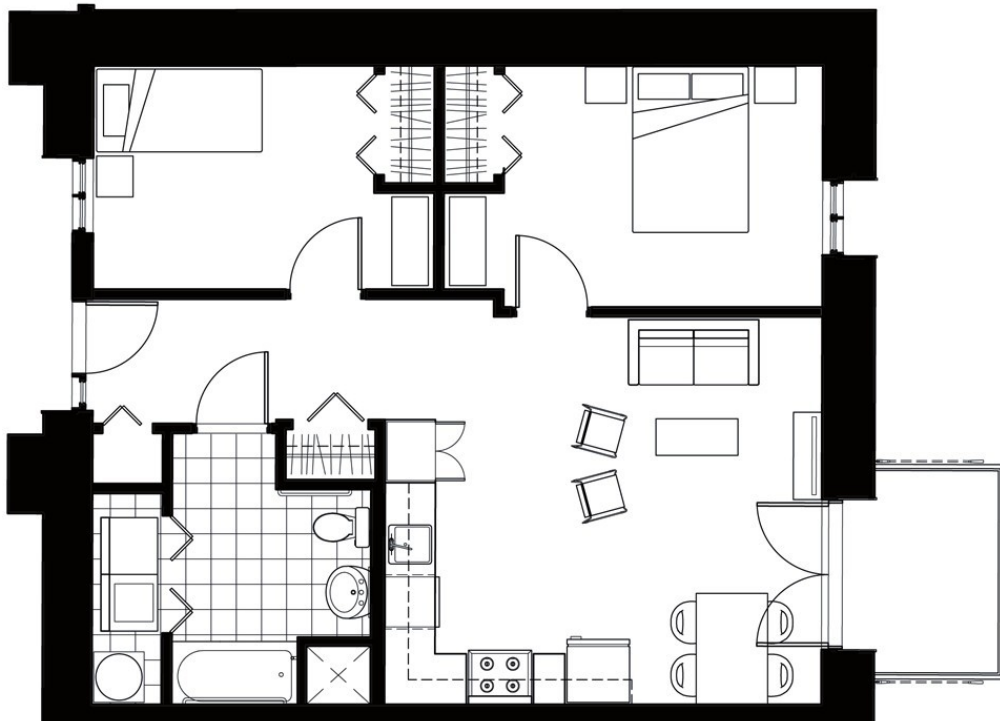
selection@station-1.org

Tel :514-597-3392

Faire parvenir votre application ou vos questions avec vos coordonnées à l'adresse courriel suivante:

Comité Sélection : selection@station-1.org

Fiche typologique du 4½ accessible et adaptable





PAR LA POSTE

Coopérative d'Habitation Station N° 1

À Comité de sélection
100-2111, av. d'Orléans
Montréal, Québec H1W 3S1

Par courriel

selection@station-1.org

Tel :514-597-3392

IMP : Compléter le formulaire d'application de la Coopérative Station No 1

Adresse pour le formulaire :

<https://coopstation01.wordpress.com/contact/>

REVENUS MAXIMUM ANNUEL POUR UN 4½

Personne seule : 53,200.00 \$

Couple 75,236.00 \$